

Aviso de Ciclón Tropical en el Océano Pacífico

No. Aviso: 16

Ciudad de México a 28 de Agosto del 2016.

Emisión: 10:15h

Servicio Meteorológico Nacional, fuente oficial del Gobierno de México, emite el siguiente aviso:

Síntesis: LESTER ES AHORA HURACÁN CAT. 1

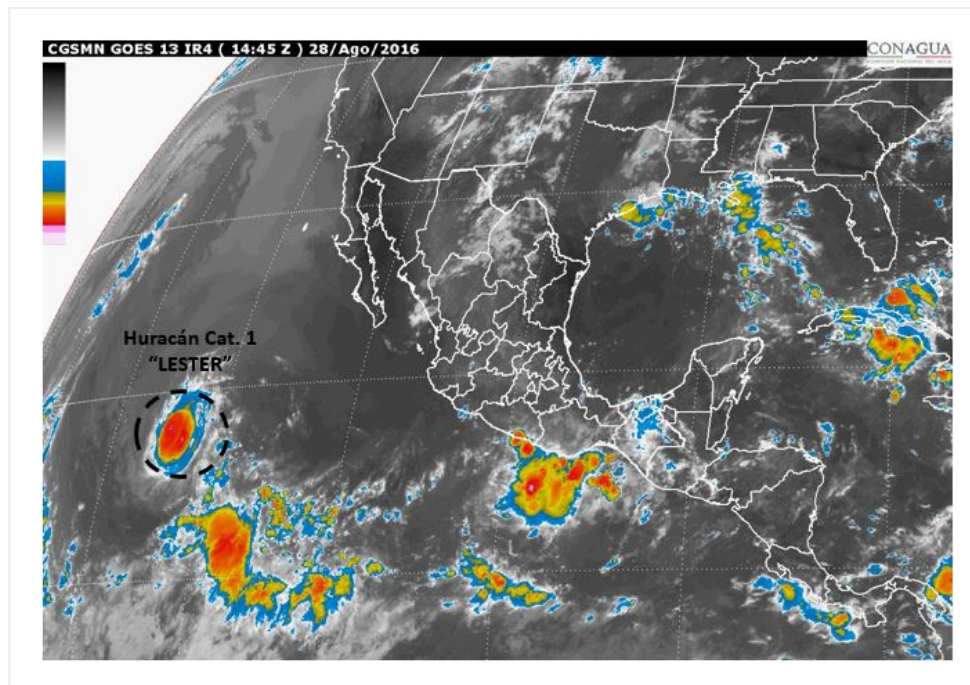


Imagen de satélite

Situación Actual:

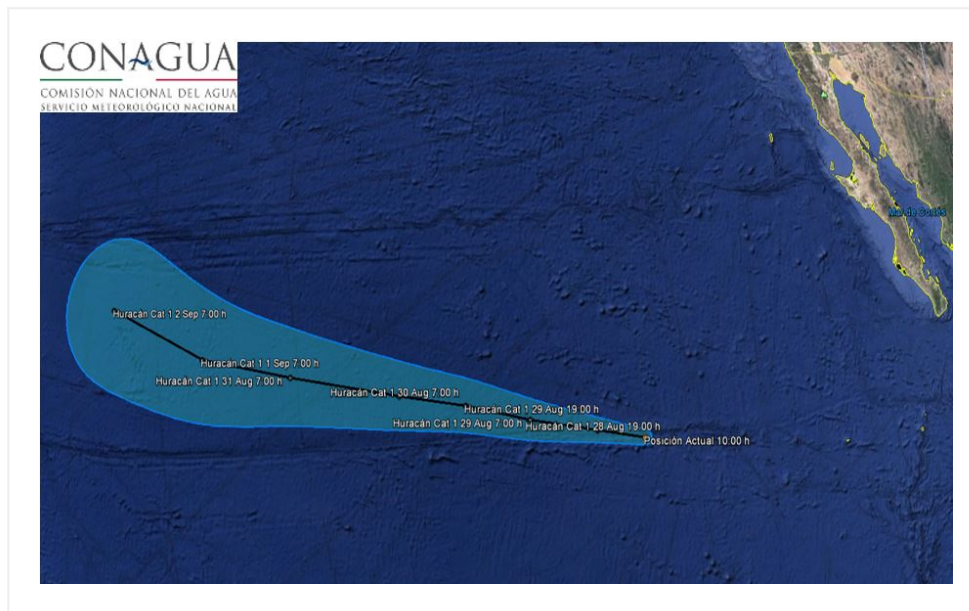
LESTER ahora como Huracán Cat. 1 en el Océano Pacífico, se mantiene al suroeste de la Península de Baja California, sin afectar al país.

Condiciones Actuales		
Hora local (hora gmt)	10:00 (15:00 GMT)	
Ubicación del centro del ciclón	Latitud Norte: 18.1°	Longitud Oeste: 123.7°
Distancia al lugar más cercano	1,350 km al oeste de Isla Socorro, Col. 1,530 km al suroeste de Cabo San Lucas, BCS.	
Desplazamiento actual:	Oeste (270°) a 20 km/h	

Condiciones Actuales

Vientos máximos [km/h]:	Sostenidos: 140 km/h		Rachas: 165 km/h	
Presión mínima central [hpa]:	979 hPa			
Comentarios adicionales	No afecta al país.			
Recomendaciones	---			
Extensión en cuadrantes de radios de vientos y oleaje				
Radio de vientos de 120 km/h	35 km NE	30 km SE	30 km SO	35 km NO
Radio de vientos de 95 km/h	75 km NE	55 km SE	35 km SO	55 km NO
Radio de vientos de 63 km/h	165 km NE	130 km SE	95 km SO	150 km NO
Oleaje 4 m	335 km NE	220 km SE	220 km SO	280 km NO

PRONÓSTICO VALIDO AL DÍA/HORA LOCAL TIEMPO CENTRO	LATITUD NORTE	LONG. OESTE	VIENTOS [Km/h]	CATEGORÍA	UBICACIÓN (en km)
28/19h	18.2	125.7	140/165	Huracán categoría I	1,530 km al suroeste de Punta Eugenia, BCS.
29/07h	18.3	128.5	140/165	Huracán categoría I	1,735 km al suroeste de Punta Eugenia, BCS.
29/19h	18.5	131.2	140/165	Huracán categoría I	1,950 km al oeste-suroeste de Punta Eugenia, BCS.
30/07h	18.5	134.0	140/165	Huracán categoría I	2,195 km al oeste-suroeste de Punta Eugenia, BCS.
31/07h	18.5	138.8	140/165	Huracán categoría I	2,635 km al oeste-suroeste de Punta Eugenia, BCS.
01/07h	18.5	143.0	140/165	Huracán categoría I	3,030 km al oeste-suroeste de Ensenada, BC.
02/07h	19.5	148.0	130/155	Huracán categoría I	3,415 km al oeste-suroeste de Ensenada, BC.



Pronóstico de la trayectoria del Huracán Cat. 1 "LESTER"

Aviso No.	Fecha / Hora local CDT	Lat. Norte	Long. Oeste	Distancia más cercana (km)	Viento m ^{ix} . / rachas	Categoría	Avance
1	24 ago / 16:00	15.2	109.9	415 km al sur-sureste de Isla Socorro, Col. 730 km al suroeste de Manzanillo, Col.	55/75	Depresión Tropical	Oeste-noroeste (290°) a 22 km/h

2	24 ago / 22:00	15.7	110.9	345 km al sur de Isla Socorro, Col. 790 km al oeste-suroeste de Manzanillo, Col.	55/75	Depresión Tropical	Oeste-noroeste (295°) a 19 km/h
3	25 ago / 04:00	16.2	111.6	295 km al sur-suroeste de Isla Socorro, Col. 765 km al sur-suroeste de Cabo San Lucas, B.C.S.	65/85	Tormenta Tropical	Oeste-noroeste (295°) a 19 km/h
4	25 ago / 10:00	16.6	112.5	290 km al sur-suroeste de Isla Socorro, Col., y a 745 km al sur-suroeste de Cabo San Lucas, BCS.	85/100	Tormenta Tropical	Oeste-noroeste (295°) a 19 km/h
5	25 ago / 16:00	16.9	113.4	A 760 km al sur-suroeste de Cabo San Lucas, BCS., y a 365 km al suroeste de Isla Socorro, Col.,	95/110	Tormenta Tropical	Oeste-noroeste (295°) a 17 km/h
6	25 ago / 22:00	17.0	113.8	A 770 km al sur-suroeste de Cabo San Lucas, BCS., y a 355 km al suroeste de Isla Socorro, Col.	95/110	Tormenta Tropical	Oeste (270°) a 9 km/h
07	26 ago / 4:00	16.9	114.5	430 km al oeste-suroeste de Isla Socorro, Col., y a 815 km al suroeste de Cabo San Lucas, BCS.	95/110	Tormenta Tropical	Hacia el oeste (280°) a 11 km/h
08	26 ago / 10:00	17.1	115.0	470 km al oeste-suroeste de Isla Socorro, Col., y a 835 km al suroeste de Cabo San Lucas, BCS.	95/110	Tormenta Tropical	Hacia el oeste (280°) a 11 km/h
9	26 ago / 16:00	17.6	115.8	A 850 km al suroeste de Cabo San Lucas, BCS., y a 475 km al oeste-suroeste de Isla Socorro, Col.	110/140	Tormenta Tropical	Oeste-noroeste (285°) a 15 km/h
10	26 ago / 22:00	17.9	116.5	885 km al suroeste de Cabo San Lucas, BCS., y a 595 km al oeste de Isla Socorro, Col.	120/150	Huracán categoría I	Oeste (280°) a 15 km/h
11	27 ago / 04:00	17.9	117.4	960 km al suroeste de Cabo San Lucas, BCS.	140/165	Huracán categoría I	Oeste (280°) a 19 km/h
12	27 ago / 10:00	18.0	118.4	1,040 km al oeste-suroeste de Cabo San Lucas, BCS., y a 795 km al oeste de Isla Socorro, Col.	150/185	Huracán categoría I	Oeste (275°) a 15 km/h

13	27 ago / 16:00	17.9	119.6	1,150 km al oeste-suroeste de Cabo San Lucas, BCS. y a 920 km al oeste de Isla Socorro, Col.	165/205	Huracán categoría II	Oeste (270°) a 20 km/h
14	27 ago / 22:00	18.0	120.8	1,260 km al oeste-suroeste de Cabo San Lucas, BCS. y a 1,045 km al oeste de Isla Socorro, Col.	165/205	Huracán categoría II	Oeste (270°) a 20 km/h
15	28 ago / 4:00	17.9	122.2	1,280 km al suroeste de Cabo San Lázaro, BCS. 1,395 km al oeste-suroeste de Cabo San Lucas, BCS	155/195	Huracán categoría II	oeste (270°) a 22 km/h
16	28 ago / 10:00	18.1	123.7	1,350 km al oeste de Isla Socorro, Col. 1,530 km al suroeste de Cabo San Lucas, BCS.	140/165	Huracán categoría I	Oeste (270°) a 20 km/h

EL SIGUIENTE AVISO SE EMITIRÁ A LAS 04:15HRS TIEMPO DEL CENTRO O ANTES SI OCURREN CAMBIOS SIGNIFICATIVOS

Pronosticador: Libia González

Revisó: Jesús Carachure